

naar de rotonde:



Smurfin in de lesauto



voetgangers



fietsers



fietsers die overal lak aan hebben



auto's
motorfietsen
bromfietsen
(lijn) bussen
vrachtauto's
landbouwvoertuig

rotonde verlaten:



Als Smurfin thuis nog de nageltjes aan het lakken is, kan ze al bedenken wie ze uit welke richting gaat tegenkomen bij het naderen van een rotonde en wie ze in welke volgorde gaat tegenkomen als ze de rotonde verlaat.

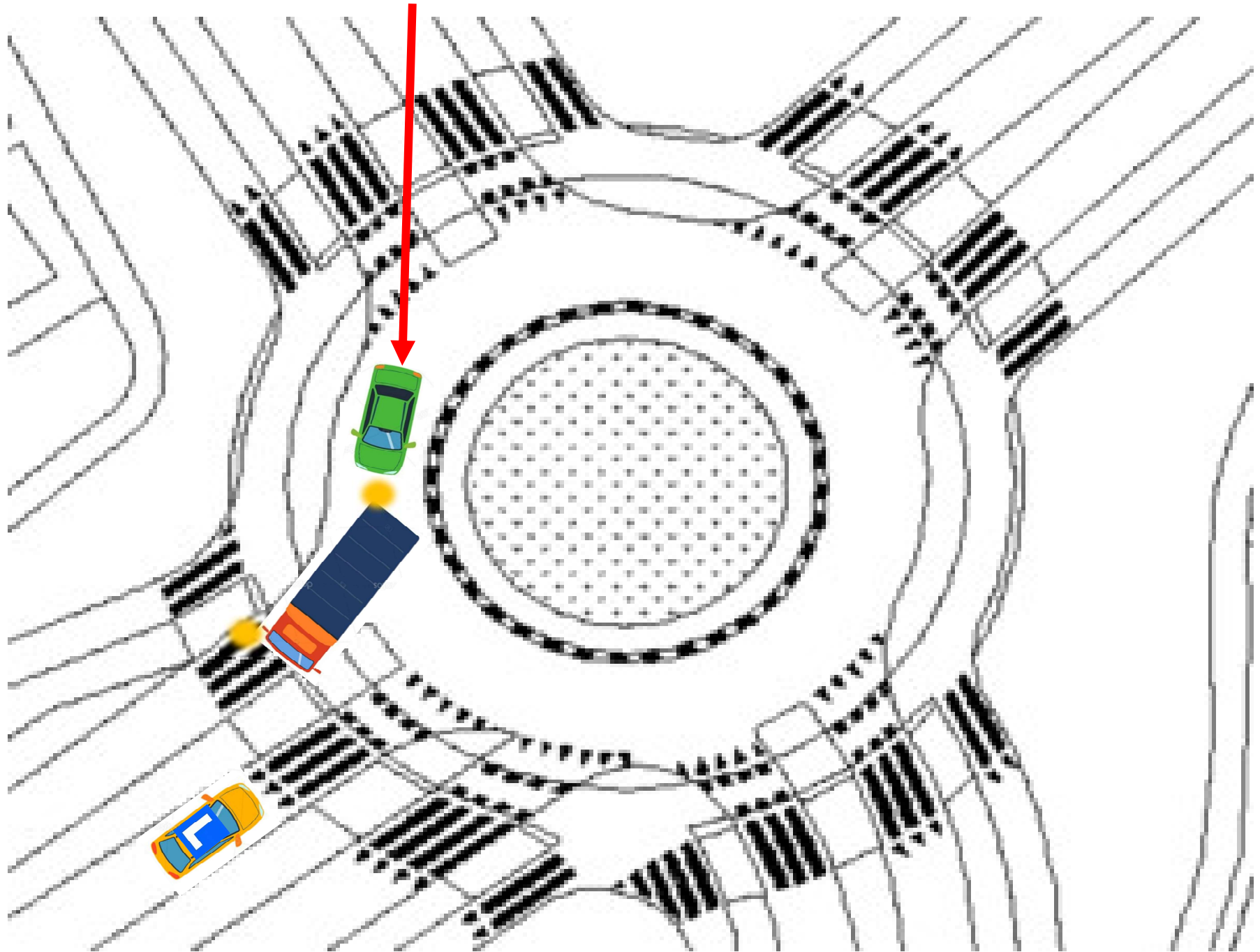
A stijl links

A-stijl rechts



Vooraf bij het naderen van rotondes, kunnen voertuigen achter de A stijl schuil gaan. Hoe kleiner je bent, hoe dichter je met jouw neus bij de A- stijl zit, des te groter dit gevaar. Om niet gefopt te worden, kijk je zowel links als rechts van de A-stijl.

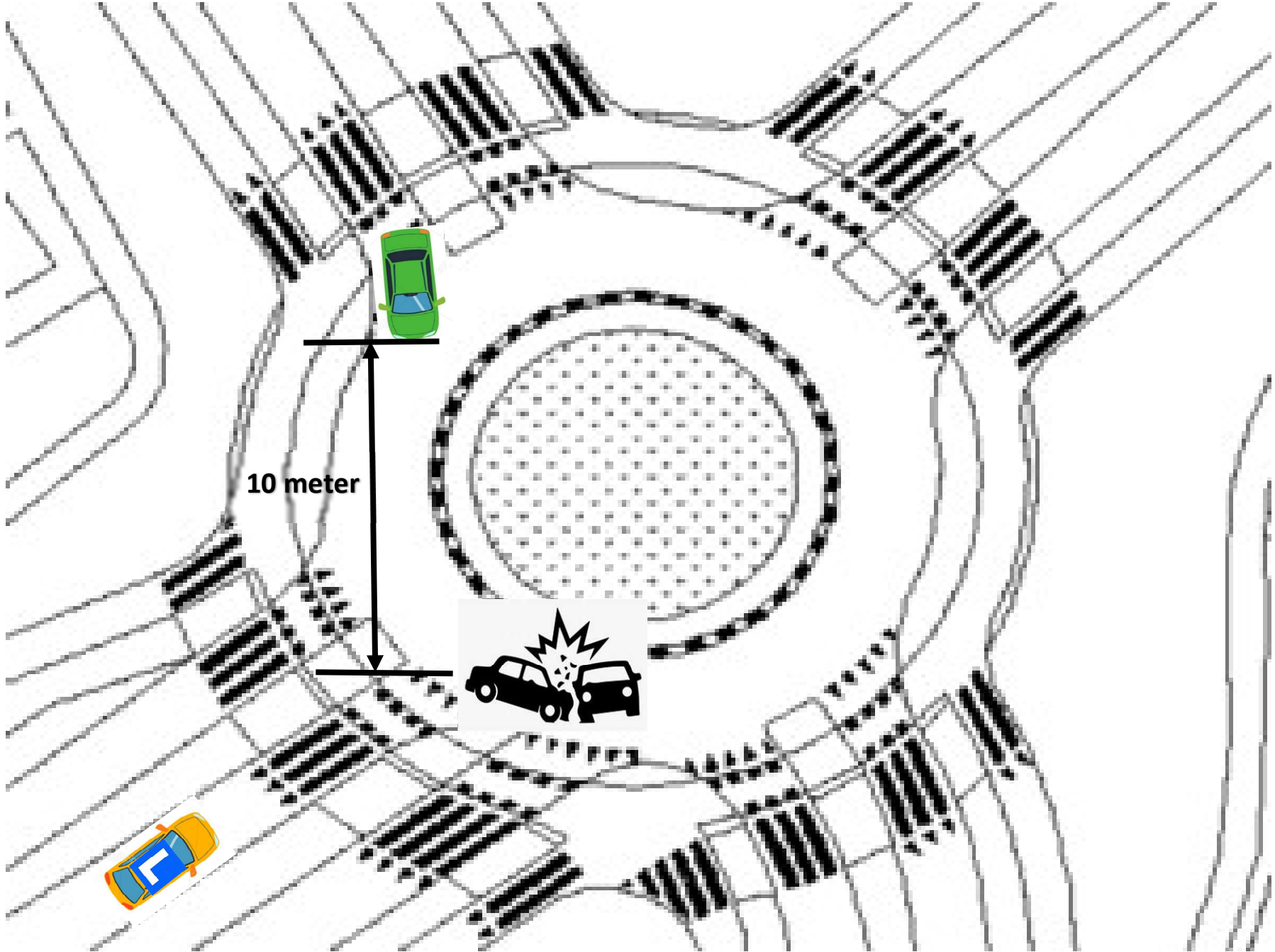
Deze zie jij niet.



De groene auto rijdt 30 km/ uur = 8,33 meter per seconde. De groen auto doet er 1,2 seconde over om bij jou te zijn als jij rotonde oprijdt.

Als jij ook 30 km/ uur rijdt, vindt de aanrijding plaats op de aangegeven plek.

Niks van dat kan nog wel. Ik grijp heel fel in.



Pas als de bediening tip top in orde is, kun je heel vaak bij minirotondes blijven rollen.

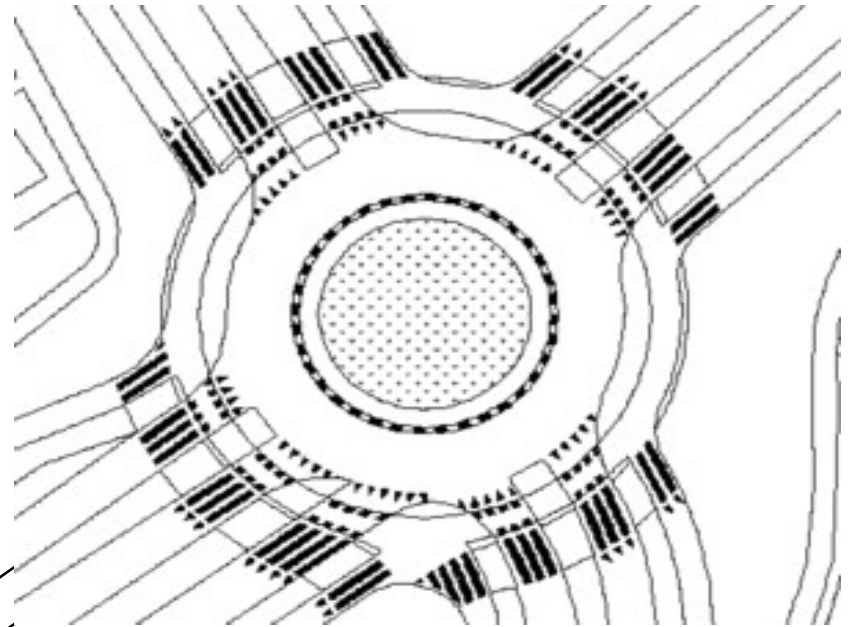
Jij bent op de Industrielaan in Uden 2 x aan de beurt.

1. Leren terugschakelen middels de 5 lantaarnpaalmethode.
2. Jouw snelheid naar en in de juiste versnelling zodanig weten te doseren dat je vaak kunt blijven rollen.

Bij deze les tracteer ik je op een demonstratie in de serie van:
"Doede ge ut ok zo?"

Googlemaps: Industrielaan Uden >>
streetview.

Welke verkeerstekens kom jij vanaf de
Essopomp tot de verkeerslichten?



Hier en nog verder weg, ga jij al inschatten
hoe de verkeerssituatie zal zijn tegen de tijd
als jij de rotonde bent.

Het eiland op de rotonde belemmert heel
vaak het zicht op tegenliggers aan de andere
kant van de rotonde.

